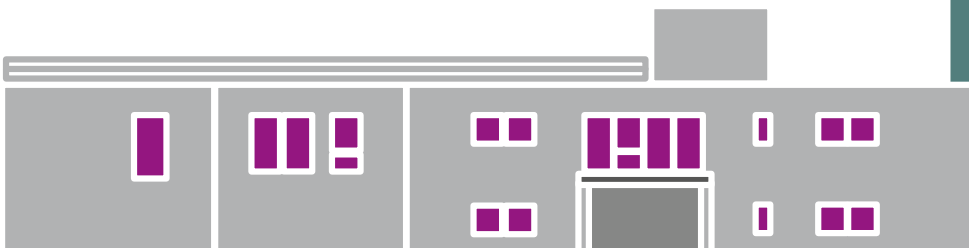




### **Moderne Einzelzimmer mit Blick ins Grüne**

Das moderne, lichtdurchflutete *Haus im Park* wurde 2014 fertiggestellt und bietet 50 Bewohner:innen in vollstationärer Altenpflege reichlich Platz sowie einen wunderschönen Ausblick auf Schlosspark und Teich.

Das Konzept des Hauses sieht fünf Hausgemeinschaften für je zehn Personen auf zwei Etagen vor. Jede der Wohngemeinschaften verfügt über eine Terrasse oder einen Balkon sowie eine Wohnküche, in der gemeinsam die Mahlzeiten eingenommen werden können.



### **Das Haus im Park**

- **Stationäre Alten- und Kurzzeitpflege**
- **Direkt an den Schlosspark angrenzend**
- **Einzelzimmer mit ca. 20 m<sup>2</sup> Wohnfläche und eigenem Bad**
- **Jede Hausgemeinschaft verfügt über einen Gemeinschaftsraum mit integrierter Wohnküche**
- **W-LAN**
- **Festnetz-Flatrate (D) auf Wunsch**



Fotos: Fotografin Sonja Schwarz und Astrid Henze

Die modern ausgestatteten Einzelzimmer sind jeweils ca. 20 m<sup>2</sup> groß und verfügen über ein behindertengerechtes Bad. Das Mitbringen persönlicher Lieblingsmöbel ist möglich.

Es gibt ein vielfältiges Betreuungsangebot wie z.B. „Jahreszeitliche Plauderstunde“, „Bewegungsrunden mit Musik für Körper und Geist“ mit gemeinsamem Singen und Musizieren, „Gemütliches Kaffeekränzchen“, gemeinsames Kuchen- und Waffelbacken, Ausflüge sowie Gottesdienste in der Begegnungsstätte des Hauses.

Besondere Veranstaltungen wie „Sommergrillen“, „Oktoberfest“ oder ein Weihnachtsmarkt runden das Angebot ab.

Die Zufahrt sowie Parkplätze zum *Haus im Park* sind über die Liebloser Straße zu erreichen.

*Die Namen der Hausgemeinschaften sind von Pflanzen inspiriert, die im angrenzenden Schlosspark wachsen. Auf Terrassen und Balkonen laden zahlreiche Sitzgelegenheiten zum Verweilen ein. Wohnbereichsleitung Janina Brehm (Bild rechts) und ihr Team stehen den Bewohner:innen rund um die Uhr zur Seite.*